

一、鄂州市地表水环境质量月报

鄂州市地表水水质月报的范围是长江（燕矶段）、长港（樊口）、长港（六十段）、高桥河（港口桥段）、梁子湖、三山湖、豹澥湖、洋澜湖等主要河流、湖泊，其中长江（燕矶段）、梁子湖、高桥河（港口桥段）和长港（樊口段）共7个断面属于国控断面，长港（六十段）、三山湖、豹澥湖3个断面为省控断面，洋澜湖为县域考核断面。

月报采用国家《地表水环境质量标准》（GB3838-2002）和《鄂州市水功能区划分》进行水质评价。按照环保部环办〔2011〕22号《地表水环境质量评价办法（试行）》的要求：地表水水质评价指标为《地表水环境质量标准》（GB3838-2002）表1中除水温、总氮、粪大肠菌群以外的21项指标。水温、总氮、粪大肠菌群作为参考指标单独评价。

湖泊、水库营养状态评价指标为：叶绿素a（chl_a）、总磷（TP）、总氮（TN）、透明度（SD）和高锰酸盐指数（I_{Mn}）共5项。

（一）国控断面

1、长江鄂州段燕矶断面

长江鄂州段燕矶国控断面，水质执行Ⅱ类标准。本月长江燕矶断面水质类别达到Ⅱ类标准。与去年同期相比，总氮浓度呈下降趋势，电导率、pH值、溶解氧、高锰酸盐指数、氨氮、总磷等项目指标浓度无明显变化；与上月相比，总磷浓度呈下降趋势，电导率、pH值、溶解氧、高锰酸盐指数、氨氮、总氮等项目指标浓度无明显变化。

2、长港樊口断面

长港樊口国控趋势断面，水质执行Ⅲ类标准。本月长港樊口断面水质类别达到Ⅲ类标准。与去年同期相比，化学需氧量、氨氮、总氮浓度呈上升趋势，电导率、pH值、溶解氧、高锰酸盐指数、五日生化需氧量、总磷等项目指标浓度无明显变化；与上月相比，总磷浓度呈上升趋势，

电导率、pH值、溶解氧、高锰酸盐指数、化学需氧量、五日生化需氧量、氨氮、总氮等项目指标浓度无明显变化。

3、高桥河港口桥断面

高桥河港口桥国控监测断面，水质执行Ⅲ类标准。本月高桥河港口桥国控断面国家未开展监测，无采测分离监测数据。

4、梁子湖

梁子湖4个监测断面，水质执行Ⅲ类标准。本月梁子湖平均水质类别为Ⅳ类，营养平均指数51.9，营养状态为轻度富营养。超标污染物为总磷，最高超标倍数为0.5倍，总磷的超标率为75%。与去年同期相比，氨氮、总磷、总氮浓度呈上升趋势，电导率、pH值、溶解氧、高锰酸盐指数、叶绿素a等项目指标浓度无明显变化，水质营养平均指数上升6.9，营养状态由中营养变为轻度富营养；与上个月相比，氨氮浓度呈上升趋势，高锰酸盐指数浓度呈下降趋势，电导率、pH值、溶解氧、总磷、总氮、叶绿素a等项目指标浓度无明显变化，水质营养平均指数下降1.9，营养状态保持轻度富营养不变。

(二)省控断面

1、长港六十断面

长港六十省控监测断面，水质执行Ⅲ类标准。本月长港六十断面水质类别为Ⅲ类。与去年同期相比，化学需氧量、五日生化需氧量、氨氮、总氮浓度呈上升趋势，电导率、pH值、溶解氧、高锰酸盐指数、总磷等项目指标浓度无明显变化；与上个月相比，溶解氧、五日生化需氧量、氨氮、总氮浓度呈上升趋势，电导率、pH值、高锰酸盐指数、化学需氧量、总磷等项目指标浓度无明显变化。

2、三山湖

三山湖湖心监测断面，水质执行Ⅲ类标准。本月三山湖湖心监测断

面水质类别为 IV 类，营养平均指数 50.1，营养状态轻度富营养。超标污染物为化学需氧量，超标倍数为 0.1 倍。与去年同期相比，化学需氧量浓度呈上升趋势，总磷、总氮浓度呈下降趋势，电导率、pH 值、溶解氧、高锰酸盐指数、五日生化需氧量、氨氮等项目指标浓度无明显变化，水质营养平均指数下降 1.4，营养状态保持轻度富营养不变；与上个月相比，总磷浓度呈下降趋势，电导率、pH 值、溶解氧、高锰酸盐指数、化学需氧量、五日生化需氧量、氨氮、总氮等项目指标浓度无明显变化，水质营养平均指数下降 3.8，营养状态保持轻度富营养不变。

3、豹澥湖

豹澥湖湖心监测断面，水质执行总磷 $\leq 0.1\text{mg/L}$ ，其它指标为 III 类。本月豹澥湖湖心监测断面水质类别为 III 类，本月豹澥湖湖心监测断面达到考核标准要求。营养平均指数 46.1，营养状态为中营养。与去年同期相比，总氮浓度呈上升趋势，总磷浓度呈下降趋势，电导率、pH 值、溶解氧、高锰酸盐指数、化学需氧量、五日生化需氧量、氨氮等项目指标浓度无明显变化，水质营养平均指数下降 8.6，营养状态由轻度富营养变为中营养；与上个月相比，氨氮、总氮浓度呈上升趋势，总磷浓度呈下降趋势，电导率、pH 值、溶解氧、高锰酸盐指数、化学需氧量、五日生化需氧量等项目指标浓度无明显变化，水质营养平均指数下降 5.2，营养状态由轻度富营养变为中营养。

(三) 县域考核断面

1、洋澜湖

洋澜湖 5 个监测断面，水质执行 III 类标准。本月洋澜湖水质类别为劣 V 类，营养平均指数 62.1，营养状态为中度富营养。超标污染物为总磷、化学需氧量、氨氮、五日生化需氧量、高锰酸盐指数，最高超标倍数分别为 1.8 倍、1.2 倍、0.97 倍、0.25 倍、0.1 倍，总磷、化学需氧量、氨氮、

五日生化需氧量、高锰酸盐指数的超标率分别为 100%、100%、100%、80%、60%。与去年同期相比，高锰酸盐指数、化学需氧量、五日生化需氧量浓度呈上升趋势，电导率、pH 值、溶解氧、氨氮、总磷、总氮等项目指标浓度无明显变化，水质营养平均指数上升 4.5，养状态由轻度富营养变为中度富营养；与上个月相比，高锰酸盐指数、化学需氧量浓度呈上升趋势，氨氮浓度呈下降趋势，电导率、pH 值、溶解氧、五日生化需氧量、总磷、总氮等项目指标浓度无明显变化，水质营养平均指数下降 2.0，营养状态保持中度富营养不变。

鄂州市湖泊营养指数和水体污染状况分别见图 4 和表 4。

营养指数 图4 梁子湖、洋澜湖、三山湖、豹澥湖营养指数图

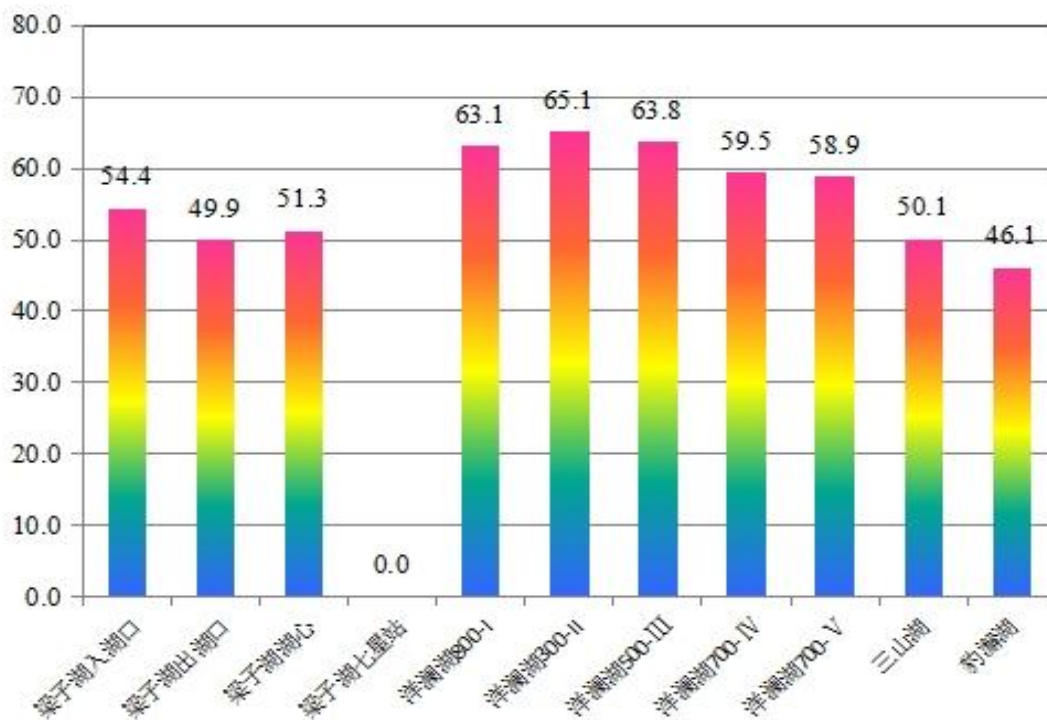


表4 鄂州市2023年1月水体环境质量状况表

监测点位	水质状况						执行标准	实际水质	主要超标污染物	点位属性
	I	II	III	IV	V	超V				
长江燕矶		II					II	达标		国控断面
长港樊口			III				III	达标		
梁子湖	出湖口		III				III	达标		
	入湖口			IV			III	超标	总磷	
	湖心			IV			III	超标	总磷	
	七星站			IV			III	超标	总磷	
高桥河港口桥							III	/		
长港六十			III				III	达标		省控断面
三山湖				IV			III	超标	化学需氧量	
豹澥湖			III				总磷 ≤0.1mg/L, 其它指标 为III类	达标		
洋澜湖	800-I					超V	III	超标	化学需氧量、总磷、氨氮	
	300-II					超V	III	超标	总磷、化学需氧量、氨氮	
	500-III					超V	III	超标	总磷、化学需氧量、氨氮	
	700-IV					V	III	超标	总磷、化学需氧量、氨氮	
	700-V					V	III	超标	化学需氧量、总磷、氨氮	
备注	1. 高桥河港口桥国控断面本月国家未开展监测。									

二、集中饮用水源

鄂州城市集中式饮用水源地 2 个，为长江雨台山水厂水源地和长江凤凰台水厂水源地；鄂州市县级行政单位所在城镇集中式饮用水源地 1 个，为长江华容泥矾饮用水水源地。根据《2022 年全省生态环境监测工作要点》和《2022 年湖北省生态环境监测方案》要求，长江雨台山水厂水源地和长江凤凰台水厂水源地监测项目按《地表水环境质量标准》（GB 3838-2002）表 1 的基本项目（23 项）、表 2 的补充项目（5 项）和表 3 的部分特定项目（33 项）等共计 61 项指标，水质执行Ⅲ类标准。

本月 2 个鄂州城市集中式饮用水源地，长江雨台山水厂水源地和长江凤凰台水厂水源地监测断面 23 项基本项目指标均达到Ⅲ类标准要求，补充项目 5 项及部分特定项目 33 项均符合标准值要求。与去年同期相比，高锰酸盐指数、氨氮浓度呈上升趋势，pH 值、溶解氧、五日生化需氧量、总磷、氟化物、六价铬等项目指标浓度无明显变化；与上个月相比，氨氮浓度呈上升趋势，总磷浓度呈下降趋势，pH 值、溶解氧、高锰酸盐指数、五日生化需氧量、总氮、氟化物、六价铬等项目指标浓度无明显变化。

附表 1：湖泊(水库)营养指数

营养指数 TLI		营养状况
≤30		贫营养
30~50		中营养
>50	50~60	轻度富营养
	60~70	中度富营养
	>70	重度富营养